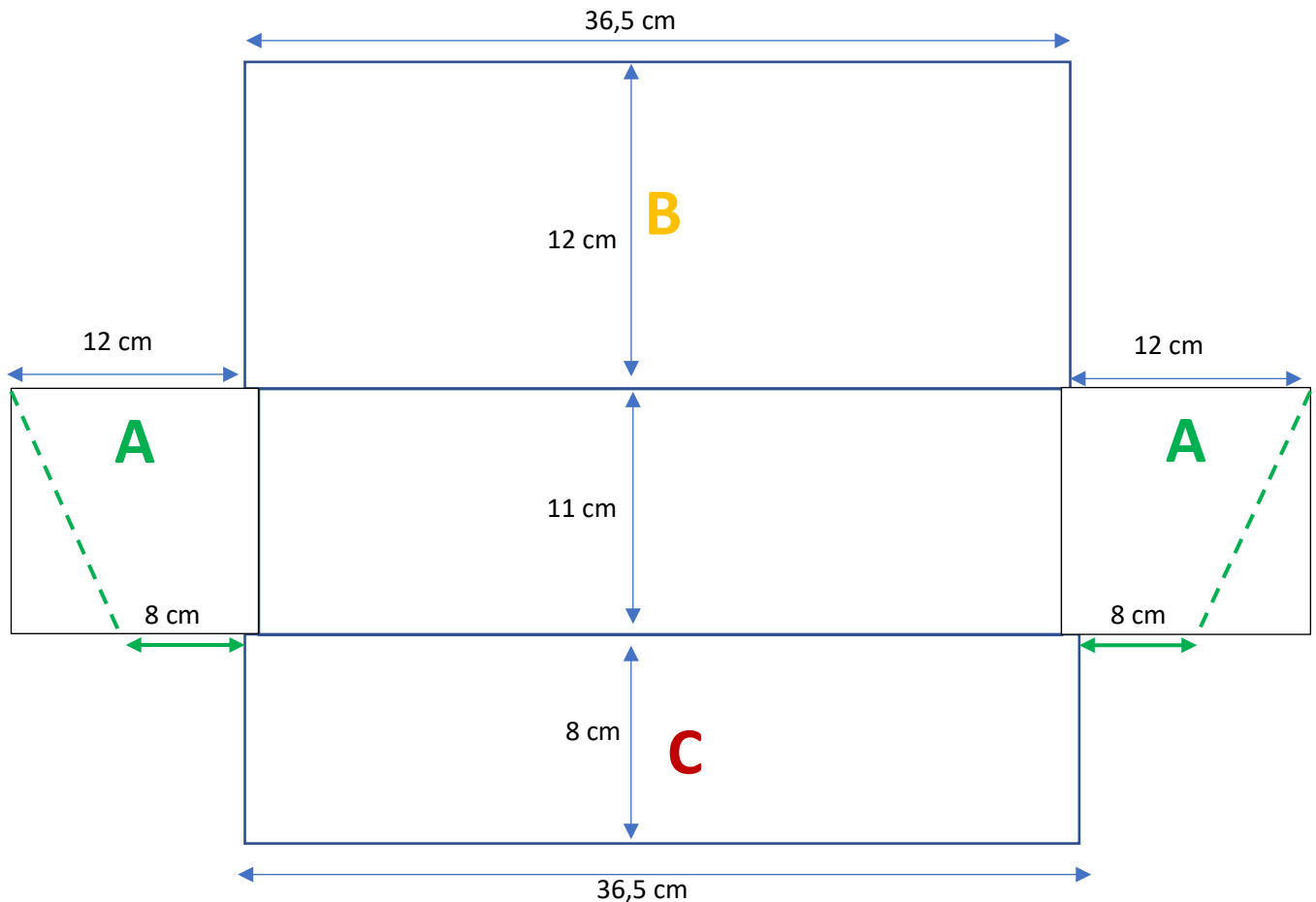


Boîte à mots

Carton de 60 cm sur 31 cm (calendrier, contrecollé, boîte d'emballage, ...)



Découper le carton.

Marquer les pliures au cutter.

Plier la boîte.

Coller les côtés A sur B et C. Au besoin, rectifier B et C au cutter.

Couper en biais les zones A.

Découper 4 morceaux de carton de 11 cm sur 8 cm pour les séparations.

Coller les séparations à l'intérieur de la boîte à équidistance.

Recouvrir la boîte de papier avec du vernis colle.

Coller les étiquettes déterminants, noms, verbes, adjectifs, autres mots.

Finir par une ou deux couches de vernis vitrificateur.

 **NOMS**

 **ADJECTIFS**

 **VERBES**

 **AUTRES MOTS**

 **DÉTERMINANTS**

